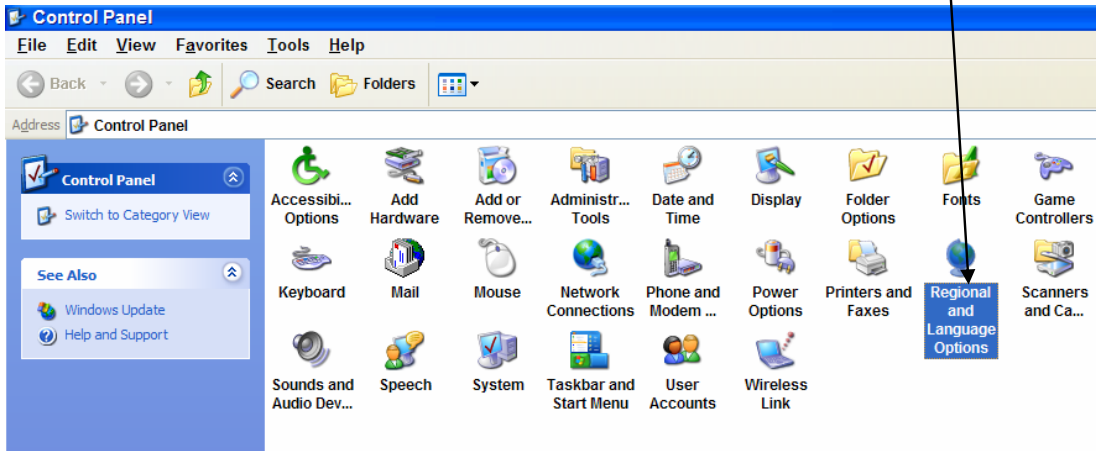


# របៀបប្រើប្រាស់អក្ខរក្រមខ្មែរស្តង់ដារ(UNICODE)

## I-Keyboard Setting:

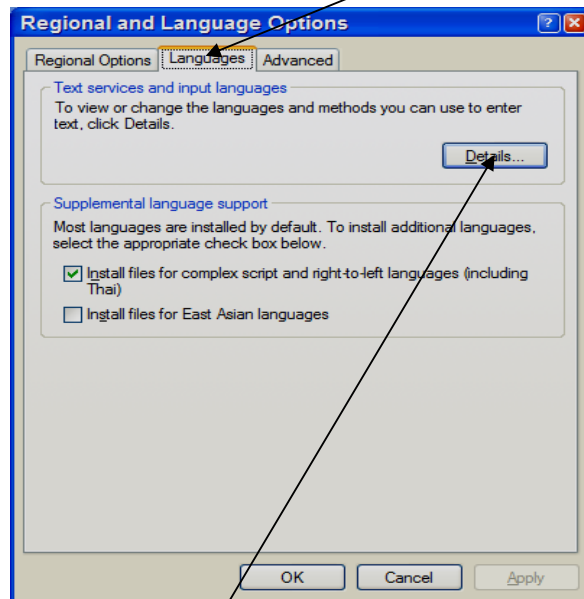
១- នៅក្នុង Control Panel សូម double click ទៅលើ icon **Regional and Language Options**

ដូចរូបបង្ហាញខាងក្រោម ៖



រូបទី១

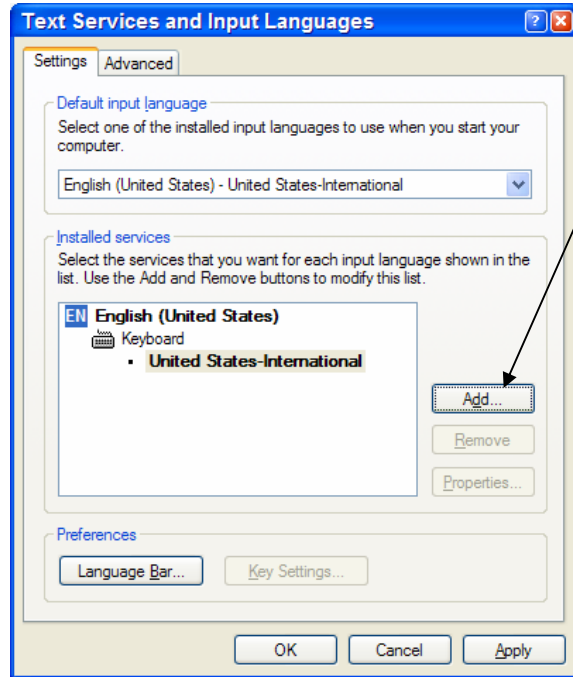
២- នៅលើ Regional and Language Options សូមជ្រើសរើសយក **Languages** Tab សូមមើលសញ្ញាព្រួញ



រូបទី២

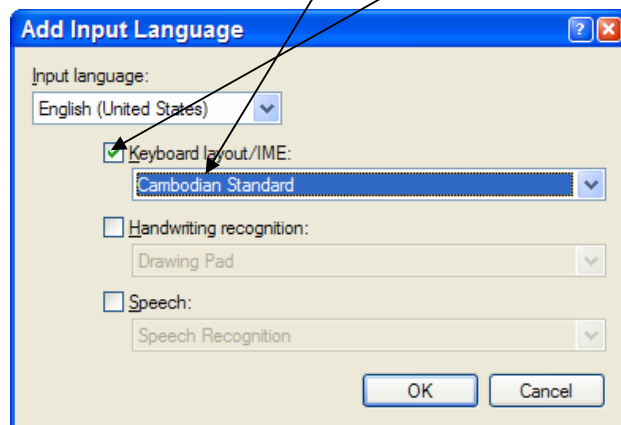
៣- រួចសូមចុចលើ button **Details...**

៤- នៅលើ Text Services and Input Languages សូមចុចលើ button **Add...**



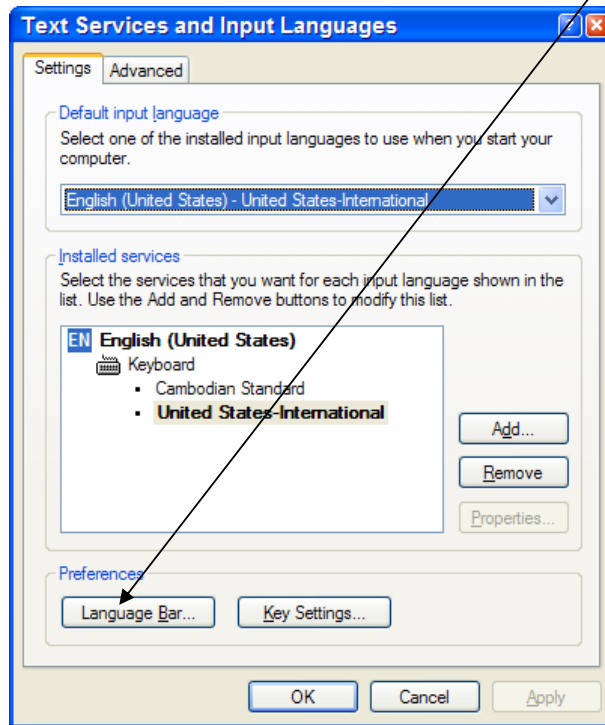
**រូបទី៣**

៥- នៅលើ Add Input Language សូមជ្រើសយកប្រអប់ **Keyboard Layout/IME** រួចហើយជ្រើសរើសយក **Cambodian Standard** ហើយចុច button **OK** ៖



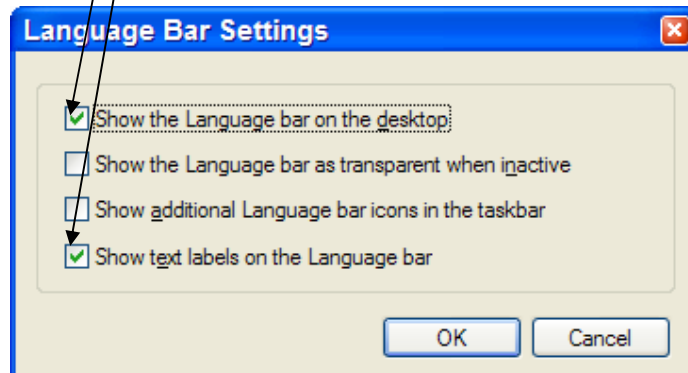
**រូបទី៤**

៦- នៅលើ Text Service and Input Languages សូមចុចលើ **Language Bar...** button



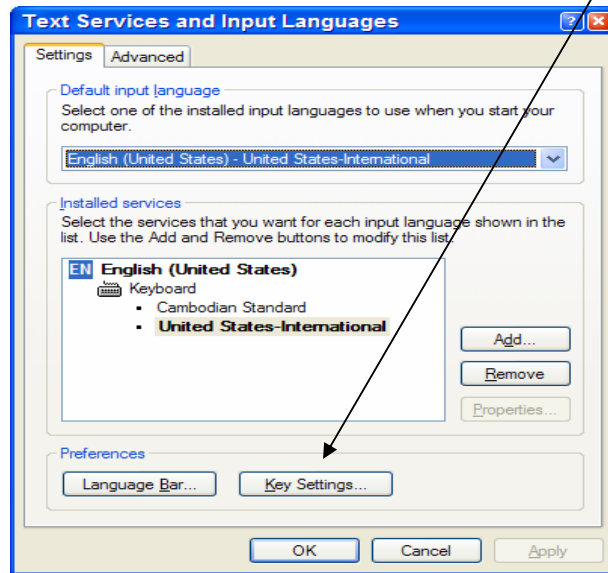
រូបទី៥

៧- នៅលើ **Language Bar Settings** សូមជ្រើសរើសដូចបានបង្ហាញខាងក្នុងរូប  
ខាងក្រោម រួចហើយចុច **OK Button**.



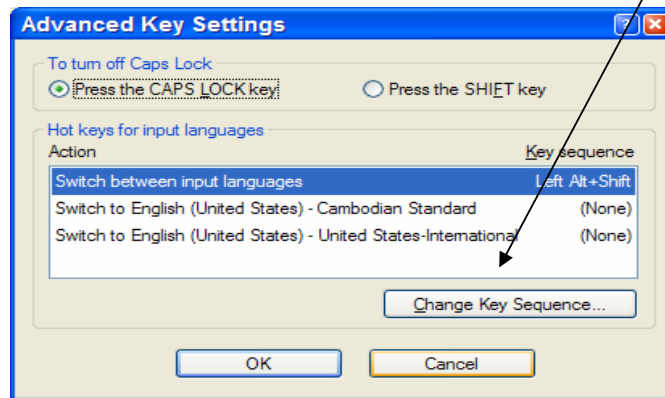
រូបទី៦

៨- នៅលើ Text Services and Input Languages សូមចុចលើ **Key Setting...** button



**រូបទី៧**

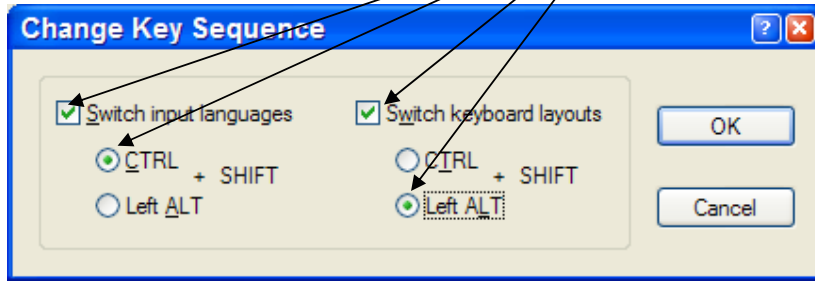
៩- នៅលើ Advanced Key Settings សូមចុចលើ button **Change Key Sequence.**



**រូបទី៨**

១០- ដោយលើ Change Key Sequence សូមជ្រើសរើស Option ដូចបានបង្ហាញខាងក្រោម

រួចហើយចុច button OK ៖



រូបទី៩

## II-ការប្តូរ keyboard:

ការប្តូរ **Keyboard** ត្រូវបានចែកជាពីរប្រៀប ៖

### a-របៀបទីមួយ

-ប្រសិនបើលោកអ្នកចង់សរសេរអក្សរខ្មែរ ៖

**Press Key: Alt + Shift**

-ប្រសិនបើលោកអ្នកចង់សរសេរអក្សរ **English**

**Press Key: Alt + Shift** ម្តងទៀត

### b-របៀបទីពីរ

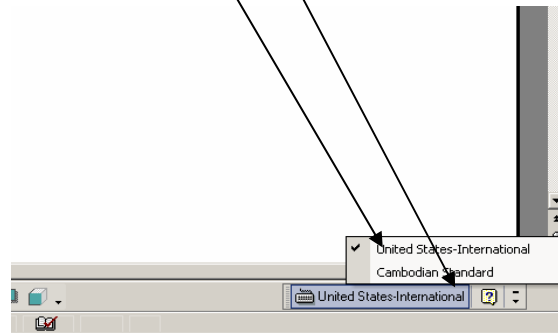
ដោយលើ **Windows Toolbar** ខាងស្តាំដៃផ្នែកខាងក្រោមសូមជ្រើសរើស ៖

-ប្រសិនបើចង់សរសេរអក្សរខ្មែរ **Unicode**

សូមជ្រើសរើស **Cambodian Standard**

-ប្រសិនបើចង់សរសេរអក្សរ **English**

សូមជ្រើសរើស **United State-International** សូមមើលរូបខាងក្រោម ៖



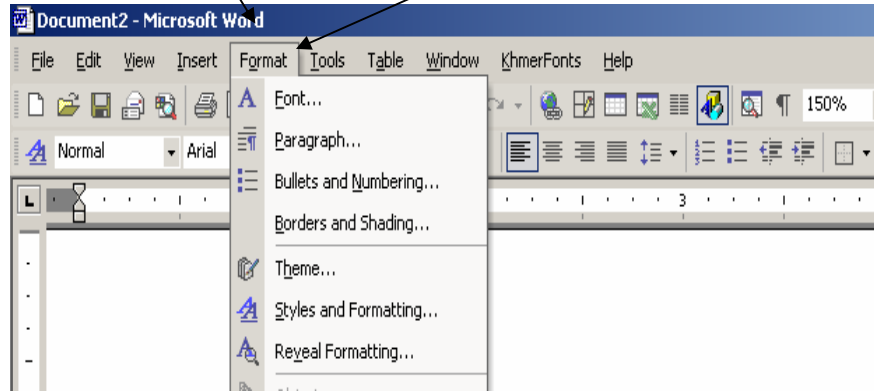
រូបទី១០

### III-ការប្តូរ Fonts:

ចំពោះការប្តូរពុម្ពអក្សរ (Font) ចែកចេញជាពីរប្រភេទ ៖

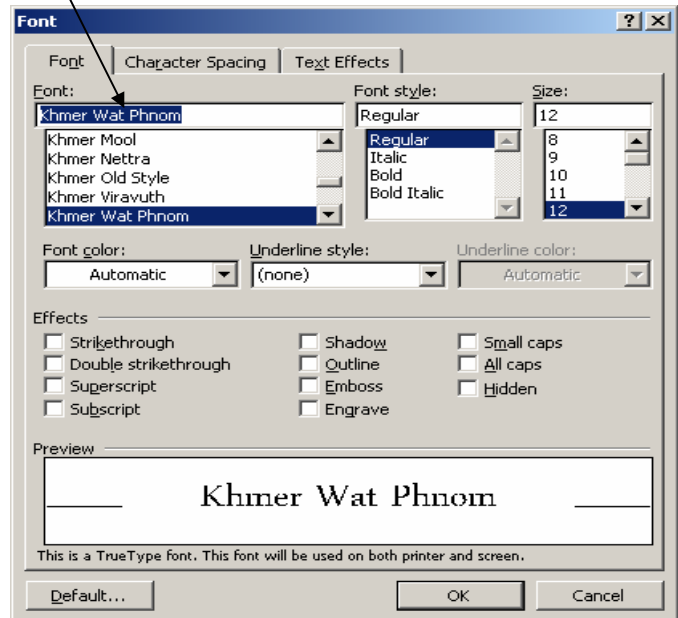
#### a-របៀបទីមួយ ៖

សូមចុចលើ **Format** នៅលើ **Toolbar menu** រួចហើយជ្រើសរើស **Font...** ដូចបង្ហាញរូបខាងក្រោម ៖



រូបទី១១

ពេលនោះនឹងឃើញ **Fonts Dialog Box** ដូចខាងក្រោមនេះ រួចហើយអ្នកអាចជ្រើសរើស។



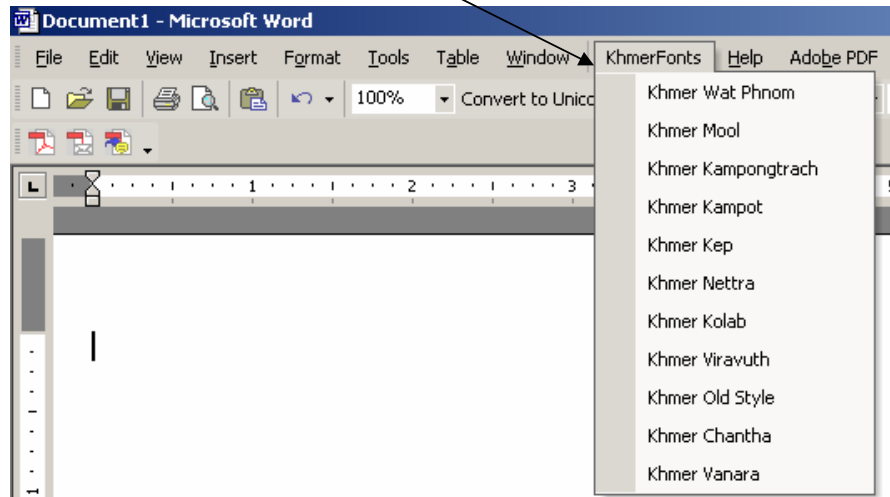
រូបទី១២

**ប្រភេទ Font ដែលអ្នកត្រូវការ ៖**

- Khmer Wat Phnom                      **កខគយង ចតជលយញ្ច**
- Khmer Mool                              **កខគយង ចតជលយញ្ច**
- Khmer Kampongtrach                កខគយង ចតជលយញ្ច
- Khmer Kampot                         កខគយង ចតជលយញ្ច
- Khmer Kep                                កខគយង ចតជលយញ្ច
- Khmer Nettra                            កខគយង ចតជលយញ្ច
- Khmer Kolab                             កខគយង ចតជលយញ្ច
- Khmer Viravuth                         **កខគយង ចតជលយញ្ច**
- Khmer Old Style                        កខគយង ចតជលយញ្ច
- Khmer Chantha                         កខគយង ចតជលយញ្ច
- Khmer Vanara                          កខគយង ចតជលយញ្ច

**b-របៀបទីពីរ ៖**

សូមចុចលើ **KhmerFonts** នៅលើ **Toolbar** ឬចុចលើ **Font...** ដែលអ្នកត្រូវការ ដូចមានរូបបង្ហាញខាងក្រោម ៖



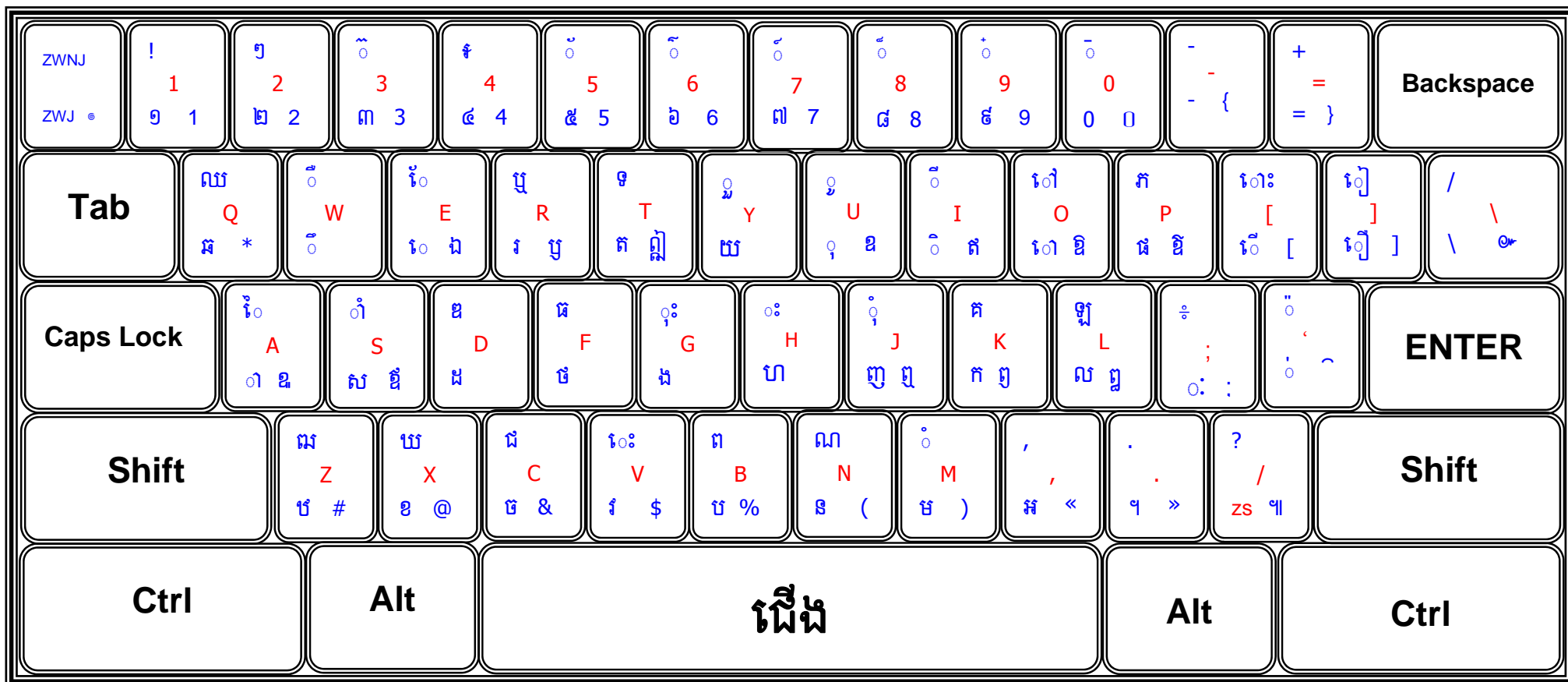
**រូបទី១៣**

IV-របៀបសរសេរតាមប្រកប ៖

ពាក្យ	របៀបសរសេរ
ចាប្តី	ច + ា + ប + ំ + ី
ប្តីដុំដង	ប + ំ + ី + ដ + ុ + ំ + ង
សក្សី	ស + ក + ្ស + ី + ំ
ស្តី	ស + ំ + ី

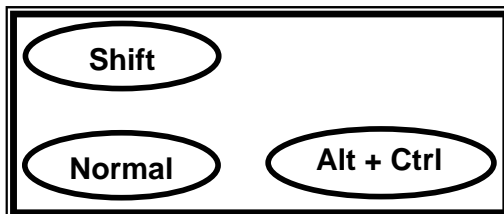
# សេរីសេរីសេរីសេរីសេរី

# Typing as Spelling



Space = Shift + Space

ZS = Zero Space



ZWJ = Zero width Joiner

ZWNJ = Zero width non Joiner

# សរសេរតាមប្រកប

# Typing as Spelling

